

# SOUNETE

**EQUIPAMENTOS PARA RECOLHA,  
MOVIMENTAÇÃO E PROCESSAMENTO  
DE RESÍDUOS SÓLIDOS URBANOS**  
*SOLID WASTE MANAGEMENT EQUIPMENT*



**tecnologia aplicada ao ambiente**  
**technology applied to environment**  
**technologie appliquée à l'environnement**

# **ETRSU - Estações de transferência**

## ***Solid waste transfer stations***

Pg.11-17

SOUNETE  
Internacional, S.A.

Rua da Seara 588  
Oliveira do Douro  
V.N.Gaia  
Portugal

NIPC  
513 830 375

TEL / FAX  
+351 227 860 930  
+351 227 860 935

POST  
Apartado 290  
4431 -904 V.N.Gaia  
Portugal

EMAIL  
[sounete@sounete.pt](mailto:sounete@sounete.pt)

URL  
[www.sounete.pt](http://www.sounete.pt)

## E.T.R.S.U. Compactador Estatopack 32.180



*Vista geral da Estação de Transferência de Proença-a-Nova*



*Vista da plataforma de descarga*



*Vista lateral do compactador*



*Pormenor da placa de fecho*

O compactador Estatopack 32.180 é um equipamento robusto, especialmente concebido para estações de transferência de média capacidade de produção  $\approx 60$  ton de R.S.U. por dia, dependendo da capacidade de transporte e da quantidade de contentores associados.

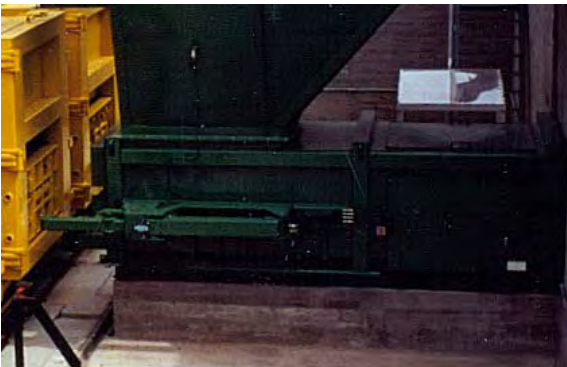
Este equipamento tem capacidade de trabalhar até 6 contentores, nas mesas de translação.

O compactador Estatopack 32.180 tem três modos de funcionamento: Manual, Semi-automático e (inteiramente) Automático, atingindo níveis de compactação bastante elevados que podem atingir taxas de 3/1 a 5/1, dependendo dos resíduos a compactar.

## Estatopack 32.180



*Estação de Transferência de Idanha-a-Nova*



*Pormenor do atracamento*

### Características Técnicas

Comprimento total	4 500	mm
Largura total	2 800	mm
Altura da boca de carga ao solo	2 030	mm
Comprimento útil de carga	1 500	mm
Largura útil de carga	1 500	mm
Altura da placa de compactação	750	mm
Capacidade da câmara de compactação	2.5	m <sup>3</sup>
Força máxima de compactação	32 000	daN
Penetração da placa de compactação	350	mm
Pressão da placa de compactação	2.8	bar
Pressão máxima de funcionamento	260	bar
Duração do ciclo em regenerativo	34	seg
Potência do motor eléctrico principal	7,5	kW
Potência do motor eléctrico auxiliar	5,5	kW
Peso total	8 500	Kg
Nível de ruído	< 78	dB

### Tremonha de Carga

Capacidade útil	25	m <sup>3</sup>
Largura útil superior	3 500	mm
Comprimento útil superior	3 900	mm

### Mesas de Translação

Distância entre eixos das mesas	3000	mm
Velocidade de translação	100	mm/s
Tempo de uma translação	35	seg
Potência hidráulica instalada	5.5	kW
Peso de uma mesa	1.900	Kg

### Valores para Dimensionamento

Densidade dos resíduos recolhidos ( valores médios )	175	Kg/m <sup>3</sup>
Capacidade de absorção teórica	180	m <sup>3</sup> /h
Rendimento de compactação	60	%
Capacidade de compactação	18	Ton/h
Peso específico dos resíduos compactados em contentor	500	Kg/m <sup>3</sup>

- Equipamento de acordo com a "Directiva Máquinas" 89/392/CE.
- Declaração de conformidade de acordo o Anexo II da mesma directiva.

## E.T.R.S.U. Compactador Estatopack 45



*Vista geral da Estação de Transferência de Paredes*



*Vista da plataforma de carga*



*Unidade Energética*

O compactador Estatopack 45 é um equipamento robusto, especialmente concebido para estações de transferência de grande capacidade de produção de resíduos  $\approx 200$  ton de R.S.U. por dia, dependendo da capacidade de transporte instalada e da quantidade de contentores associados.

Este equipamento tem capacidade de trabalhar até 6 contentores nas mesas de translação. A capacidade deverá variar entre 25 a 35m<sup>3</sup>, dependendo da capacidade de carga das viaturas utilizadas.

Este equipamento tem três modos de funcionamento: Manual, Semi-automático e Automático, atingindo níveis de compactação bastante elevados, que podem atingir taxas de 3/1 a 5/1, dependendo dos resíduos a compactar.

No modo de funcionamento Automático, o equipamento realiza a totalidade das operações de uma forma autónoma, inclusive ligar e desligar e trocas de contentor.

O funcionamento é totalmente controlado por um autómato programável.

## Compactador Estatopack 45



*Pormenor do atracamento*



*Consola de comando*

Características Técnicas	45.360	45.480	
Comprimento total	8 400	8 400	mm
Largura total	2 800	2 800	mm
Altura da boca de carga ao solo	2 000	2 000	mm
Comprimento útil de carga	2 500	2 500	mm
Largura útil de carga	1 800	1 800	mm
Altura da placa de compactação	800	800	mm
Capacidade da câmara de compactação	4.5	4.5	m <sup>3</sup>
Força máxima de compactação	45 000	45 000	daN
Penetração da placa de compactação	500	500	mm
Pressão da placa de compactação	3.1	3.1	bar
Pressão máxima de funcionamento	225	225	bar
Duração do ciclo em regenerativo	36	27	seg
Potência do motor eléctrico principal	15	18.5	kW
Potência do motor eléctrico auxiliar	5,5	5,5	kW
Peso total	11 500	11 600	Kg
Nível de ruído	< 78	< 78	dB
Tremonha de Carga			
Capacidade útil		25	m <sup>3</sup>
Largura útil superior		3 500	mm
Comprimento útil superior		3 500	mm
Mesas de Translação			
Distância entre eixos das mesas		3000	mm
Velocidade de translação		100	mm/s
Tempo de uma translação		35	seg
Potência hidráulica instalada		5.5	kW
Peso de uma mesa		1.900	Kg

Valores para Dimensionamento	45.360	45.480	
Densidade dos resíduos recolhidos ( valores médios )	175		Kg/m <sup>3</sup>
Capacidade de absorção teórica	360	480	m <sup>3</sup> /h
Rendimento de compactação	60		%
Capacidade de compactação	37	50	Ton/h
Peso específico dos resíduos compactados em contentor	500		Kg/m <sup>3</sup>

- Equipamento de acordo com a "Directiva Máquinas" 89/392/CE.
- Declaração de conformidade de acordo o Anexo II da mesma directiva.

## E.T.R.S.U. Compactador Estatopack 52



*Vista geral da Estação de Transferência de Alenquer*



*Carga de um Contentor de 30m<sup>3</sup> - Lipor*



*Pormenor das placas de fecho*



*Consola de comando*

O compactador Estatopack 52 é um equipamento robusto especialmente concebido para estações de transferência de grande capacidade de produção de resíduos  $\approx 300$  ton de R.S.U. por dia, dependendo da capacidade de transporte instalada e da quantidade de contentores associados.

Este equipamento tem capacidade de trabalhar até 6 contentores nas mesas de translação. A capacidade deverá variar entre 30 a 45m<sup>3</sup>, dependendo da capacidade de carga das viaturas utilizadas.

Este equipamento tem três modos de funcionamento: Manual, Semi-automático e Automático, atingindo níveis de compactação bastante elevados, que podem atingir taxas de 3/1 a 5/1, dependendo dos resíduos a compactar.

## Compactador Estatopack 52



Vista geral – Lipor



Unidade energética



Pormenor da placa de fecho

Características Técnicas	52.360	52.480	
Comprimento total	8 400	8 400	mm
Largura total	2 800	2 800	mm
Altura da boca de carga ao solo	2 000	2 000	mm
Comprimento útil de carga	2 500	2 500	mm
Largura útil de carga	1 800	1 800	mm
Altura da placa de compactação	800	800	mm
Capacidade da câmara de compactação	4.5	4.5	m <sup>3</sup>
Força máxima de compactação	52 000	52 000	daN
Penetração da placa de compactação	500	500	mm
Pressão da placa de compactação	3.6	3.6	bar
Pressão máxima de funcionamento	260	260	bar
Duração do ciclo em regenerativo	36	27	seg
Potência do motor eléctrico principal	18.5	22	kW
Potência do motor eléctrico auxiliar	5,5	5,5	kW
Peso total	11 700	11 800	Kg
Nível de ruído	< 78	< 78	dB
<b>Tremonha de Carga</b>			
Capacidade útil		30	m <sup>3</sup>
Largura útil superior		3 500	mm
Comprimento útil superior		3 500	mm
<b>Mesas de Translação</b>			
Distância entre eixos das mesas		3000	mm
Velocidade de translação		100	mm/s
Tempo de uma translação		35	seg
Potência hidráulica instalada		5.5	kW
Peso de uma mesa		1.900	Kg

Valores para Dimensionamento	52.360	52.480	
Densidade dos resíduos recolhidos ( Valores médios )	175		Kg/m <sup>3</sup>
Capacidade de absorção teórica	360	480	m <sup>3</sup> /h
Rendimento de compactação	60		%
Capacidade de compactação	37	50	Ton/h
Peso específico dos resíduos compactados em contentor	500		Kg/m <sup>3</sup>

- Equipamento de acordo com a “Directiva Máquinas” 89/392/CE.
- Declaração de conformidade de acordo o Anexo II da mesma directiva.



# SOUNETE

**EQUIPAMENTOS PARA RECOLHA,  
MOVIMENTAÇÃO E PROCESSAMENTO  
DE RESÍDUOS SÓLIDOS URBANOS**  
*SOLID WASTE MANAGEMENT EQUIPMENT*

SOUNETE.20180420

**Sounete Internacional, S.A.**

Rua da Seara 588 || Apartado 290 || 4431-904 V.N.Gaia || Portugal

Telf +351 227 860 930 || Email [sounete@sounete.pt](mailto:sounete@sounete.pt) || [www.sounete.pt](http://www.sounete.pt)